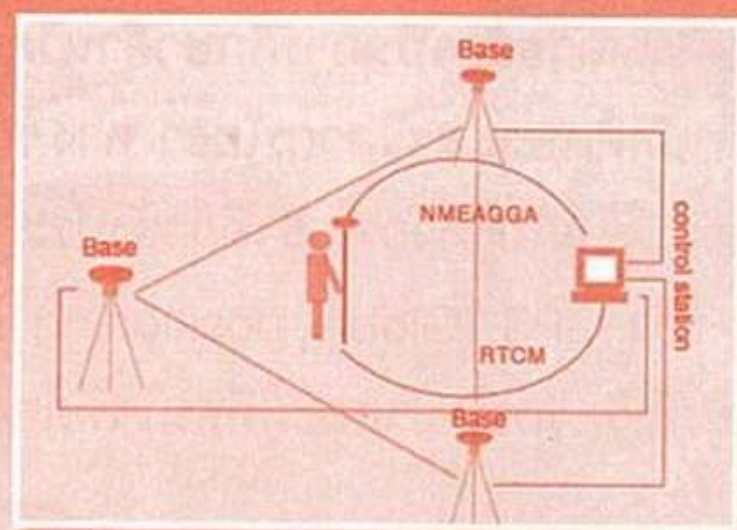
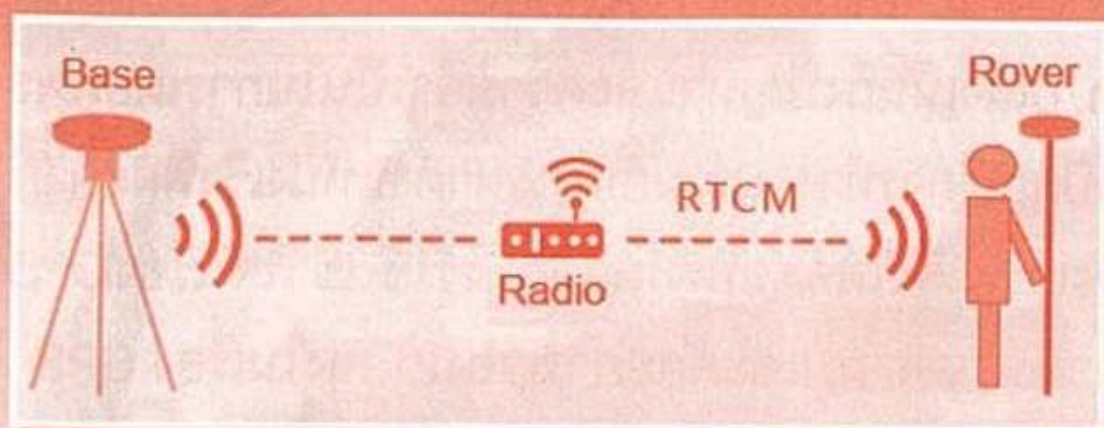




การอบรมเชิงวิชาการ ด้านวิศวกรรมสำรวจเพื่องานวิศวกรรม

หลักสูตร

หลักสูตร รู้ใช้ เข้าใจ เรื่อง GPS



ระหว่างวันที่

24 – 25 ตุลาคม พ.ศ.2556

ณ ห้องประชุมอาคาร อสท.

ซอยรามคำแหง 39 (เทพลีลา)

ถนนรามคำแหง

จัดโดย

คณะอนุกรรมการวิชาการวิศวกรรมสำรวจ

คณะกรรมการสาขาวิศวกรรมโยธา

วิศวกรรมสถานแห่งประเทศไทย ในพระบรมราชูปถัมภ์

การอบรมเชิงวิชาการด้านวิศวกรรมสำรวจเพื่องานวิศวกรรม

หลักสูตร

หลักสูตร รู้ใช้ เข้าใจ เรื่อง GPS

ระหว่างวันที่ 17 – 18 ตุลาคม พ.ศ.2556

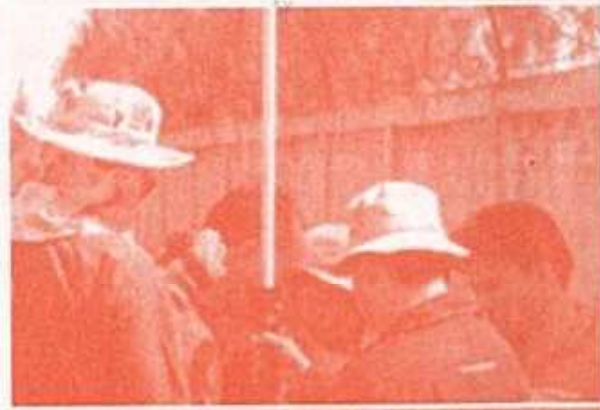
ณ ห้องประชุมอาคาร วสท. ซอยรามคำแหง 39 (เทพลีลา) ถนนรามคำแหง

หลักการและเหตุผล

เครื่องรับสัญญาณบอกตำแหน่งดาวเทียม GPS (Global positioning system) ได้เข้ามามีบทบาทอย่างรวดเร็วในวงการก่อสร้างขนาดใหญ่ทั่วโลกและประเทศไทย สำหรับงานก่อสร้างในประเทศไทยที่มีขนาดกลางและขนาดเล็กกำลังเริ่มใช้กันอย่างแพร่หลายมากขึ้น แต่ในหลายสถาบันการศึกษาด้านวิศวกรรมโยธายังไม่มีความพร้อมที่จะให้ความรู้และทักษะแก่นักศึกษาและวิศวกรโยธา ทาง วสท. ก็เล็งเห็นถึงปัญหาและความจำเป็นในการเผยแพร่ความรู้ให้กับวิศวกรโยธาที่กำลังประสบปัญหาการทำงานร่วมกับการหาตำแหน่งเชิงพิกัดจากเครื่อง GPS (Global positioning system) จึงได้จัดอบรมหลักสูตรรู้ใช้ เข้าใจ เรื่อง GPS ให้กับวิศวกรโยธาและผู้ที่เกี่ยวข้องที่ต้องการเพิ่มความรู้และศักยภาพของตนเองในเรื่อง GPS

เนื้อหาของหลักสูตร

1. บทนำการหาพิกัดตำแหน่งด้วยระบบ Global Navigation Satellite System (GNSS)
2. หลักการหาพิกัดตำแหน่งด้วย GPS
3. เทคนิคการรังวัดด้วยดาวเทียม GPS
4. ความถูกต้องและความคลาดเคลื่อนของการรังวัดด้วยดาวเทียม GPS
5. การรังวัดด้วยดาวเทียม GPS ในงานวิศวกรรม
6. มาตรฐานการทำงานรังวัดด้วยดาวเทียม GPS
7. เทคโนโลยีด้านเครื่องรับสัญญาณ GPS และการประยุกต์ใช้
8. ข้อพึงระวังในการใช้งาน GPS



วัตถุประสงค์

1. แนะนำให้รู้จักระบบการนำหนด้วยดาวเทียม GNSS
2. เพื่อให้เข้าใจหลักการทำงานของGPS
3. เพื่อให้รู้วิธีการทำงานรังวัดด้วยGPS และระดับความถูกต้องของการรังวัด
5. เพื่อให้รู้ถึงมาตรฐานการรังวัดด้วยGPS
6. เพื่อให้รู้ถึงเทคโนโลยีและการใช้งานของGPS
7. เพื่อให้รู้ความสัมพันธ์ระหว่างระบบพิกัดที่เกี่ยวข้อง

ผลที่คาดว่าจะได้รับ

1. ผู้ที่ได้รับการอบรมจะได้รับความรู้ความเข้าใจในการใช้เครื่องมือสำรวจด้วยดาวเทียมระบบ GNSS
2. ผู้ที่เข้ารับการอบรมจะได้ทราบถึงมาตรฐานการสำรวจรังวัดและการประเมินความถูกต้องของแผนที่
3. เพื่อให้รู้ความสัมพันธ์ระหว่างระบบพิกัดที่เกี่ยวข้อง

ผู้เข้ารับการอบรม/กลุ่มเป้าหมาย

1. วิศวกรโยธาที่ต้องการเพิ่มศักยภาพ ความรู้ และวิธีการใช้เครื่องมือให้เกิดประสิทธิภาพ
2. วิศวกร สถาปนิก ผู้รับเหมาและบุคคลทั่วไปที่สนใจและมีความรู้พื้นฐานด้านการสำรวจและเคยประสบปัญหาในงานส่วนสำรวจด้วยดาวเทียมGPS
3. ผู้ที่สภาวิศวกรกำหนดให้อบรมเพิ่มเติมเพื่อเพิ่มความรู้ประกอบการเลื่อนขั้นในระดับสามัญวิศวกร



กำหนดการอบรม

วันพฤหัสบดีที่ 24 ตุลาคม พ.ศ. 2556

08.30 – 09.00 น.	ลงทะเบียน
09.00 – 10.30 น.	บทนำการหาพิกัดตำแหน่งด้วย GPS
10.30 – 10.45 น.	พักรับประทานอาหารว่าง
10.45 – 12.00 น.	หลักการหาพิกัดตำแหน่งด้วย GPS
12.00 – 13.00 น.	พักรับประทานอาหารกลางวัน
13.00 – 15.30 น.	เทคนิคการรังวัดด้วยดาวเทียม M-GPS
15.30 – 15.45 น.	พักรับประทานอาหารว่าง
15.45 – 17.00 น.	ความถูกต้องและความคลาดเคลื่อนของการรังวัดด้วยดาวเทียม GPS

วันศุกร์ที่ 25 ตุลาคม พ.ศ. 2556

09.00 – 10.30 น.	การรังวัดด้วยดาวเทียม GPS ในงานวิศวกรรม
10.30 – 10.45 น.	พักรับประทานอาหารว่าง
10.45 – 12.00 น.	มาตรฐานการทำงานรังวัดด้วยดาวเทียม GPS
12.00 – 13.00 น.	พักรับประทานอาหารกลางวัน
13.00 – 15.30 น.	เทคโนโลยีด้านเครื่องรับสัญญาณ GPS และการประยุกต์ใช้
15.30 – 15.45 น.	พักรับประทานอาหารว่าง
15.45 – 16.45 น.	ข้อพึงระวังในการใช้งาน GPS

วิทยากร

รศ.ดร.บุญทรัพย์ วิชญากร	คณะวิศวกรรมศาสตร์ มหาวิทยาลัยธรรมศาสตร์
อ.กฤษฎา อนันตกาลต์	คณะวิศวกรรมศาสตร์และสถาปัตยกรรมศาสตร์ มหาวิทยาลัยเทคโนโลยีราชมงคลตะวันออก วิทยาเขตอุเทนถวาย
ดร.ธีทัต เจริญกัลญูตา	สำนักเทคโนโลยีทำแผนที่ กรมที่ดิน



**ใบสมัครการอบรมเชิงวิชาการด้านวิศวกรรมสำรวจเพื่องานวิศวกรรม
หลักสูตร**

รู้ใช้ เข้าใจ เรื่อง GPS

ระหว่างวันที่ 24 – 25 ตุลาคม พ.ศ.2556

ณ ห้องประชุมอาคาร วสท. ซอยรามคำแหง 39 (เทพลีลา) ถนนรามคำแหง

คณะกรรมการวิชาการวิศวกรรมสำรวจ

คณะกรรมการสาขาวิศวกรรมโยธา

วิศวกรรมสถานแห่งประเทศไทย ในพระบรมราชูปถัมภ์



จัดโดย

ขอสำรองรายชื่อเข้าร่วมอบรมดังต่อไปนี้ (กรุณาเขียนชื่อ-นามสกุลตัวบรรจง)

ชื่อ - นามสกุล.....หน่วยงาน.....

เลขที่.....หมู่ที่.....อาคาร.....ซอย.....

ถนน.....ตำบล/แขวง.....อำเภอ/เขต.....

จังหวัด.....รหัสไปรษณีย์.....มือถือ.....

โทรศัพท์.....โทรสาร.....E-mail :

ผู้ประสานงานโดย.....โทรศัพท์.....

ค่าลงทะเบียน

- สมาชิก วสท. 4,500 บาท
- ราชการ/รัฐวิสาหกิจ/บุคคลทั่วไป 5,000 บาท

* ราคานี้รวมภาษีมูลค่าเพิ่ม 7% แล้ว และ วสท. ได้รับการยกเว้นภาษีหัก ณ ที่จ่าย 3%

** ราคานี้รวมค่าเอกสาร อาหารกลางวัน, อาหารว่าง, เครื่องดื่ม

สอบถามข้อมูลโทรศัพท์ 02-3192410-3 (บูธ) หรือ eit@eit.or.th

การชำระเงิน

- เงินสด ชำระที่อาคาร วสท. ชั้น 5
- เช็ค สั่งจ่าย สมาคมวิศวกรรมสถานแห่งประเทศไทย ในพระบรมราชูปถัมภ์
- โอนเงิน เข้าบัญชีเงินฝาก ออมทรัพย์ ชื่อบัญชี สมาคมวิศวกรรมสถานแห่งประเทศไทย ในพระบรมราชูปถัมภ์

- ธนาคารไทยพาณิชย์ สาขา สภาอากาศไทย เลขที่บัญชี 045-2-03026-1
- ธนาคารไทยพาณิชย์ สาขา สีแยกศรีวิภา เลขที่บัญชี 140-2-30221-6
- ธนาคารกรุงเทพ สาขา สุรวงศ์ เลขที่บัญชี 147-4-32388-6
- ธนาคารกรุงไทย สาขา จามจุรีสแควร์ เลขที่บัญชี 162-0-09914-4

หมายเหตุ : กรณีโอนเงินเข้าบัญชีธนาคาร กรุณาแปะรหัสสำเนาสลิปเงินโอน พร้อมระบุชื่อผู้เข้าอบรม
ที่อยู่ในการออกใบเสร็จและใบกำกับภาษี ส่งแฟกซ์มาที่ 0-2184-4597-8